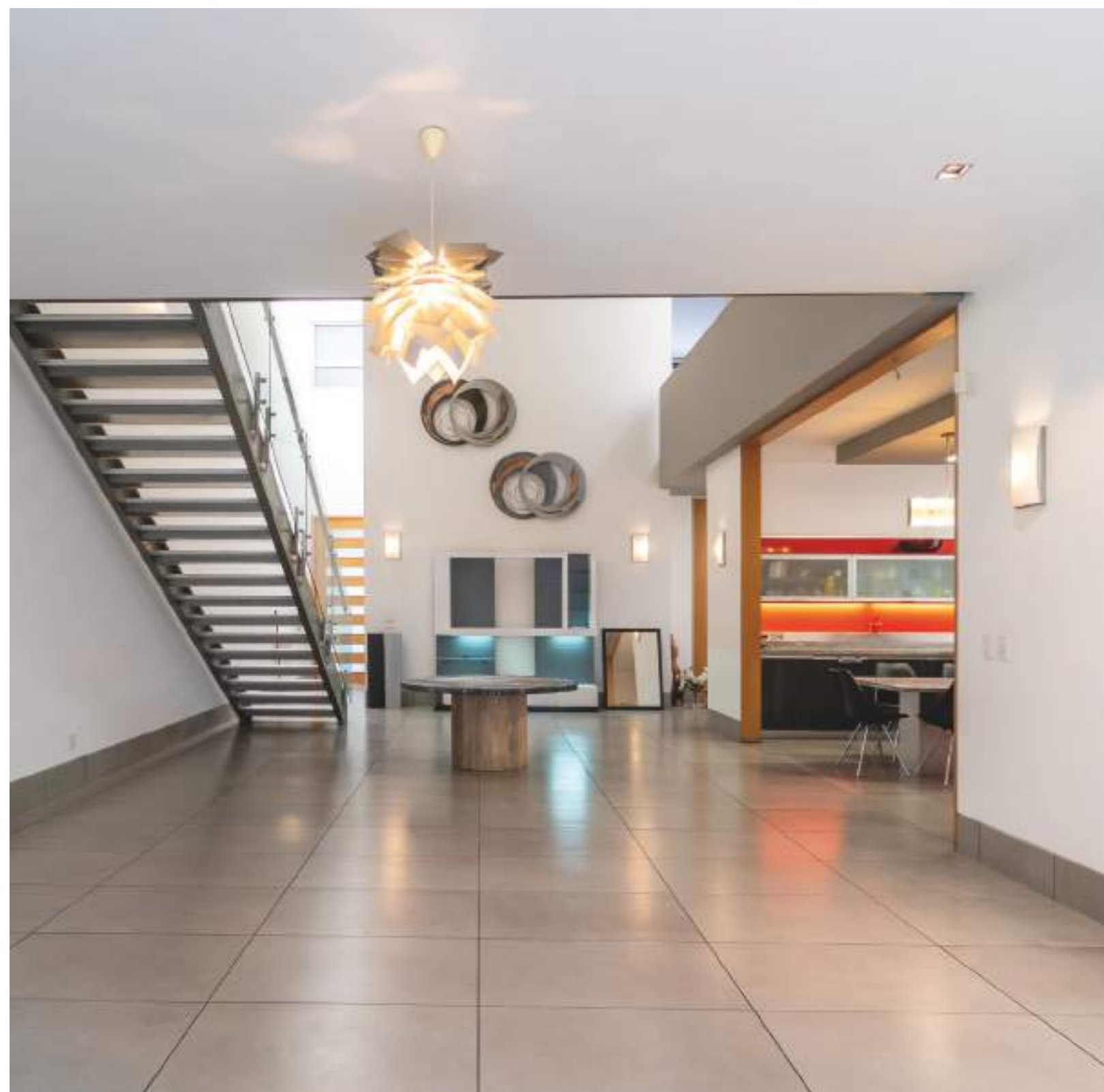


RESIDENCIA | PUERTA PLATA
[ZAPOPAN]

COLUMNA *[Real Estate Agency]*

NEW LISTING
COLUMNA



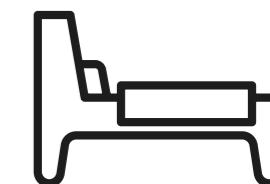
PUERTA PLATA

RESIDENCIA EN VENTA **PUERTA PLATA** ZAPOPAN

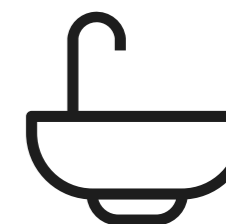
459.6 M² (DE TERRENO)
481 M² (DE CONSTRUCCIÓN)

\$25,000,000.00 (PROPIEDAD EN VENTA)

[UBICACIÓN CLICK AQUÍ](#)



4 RECÁMARAS



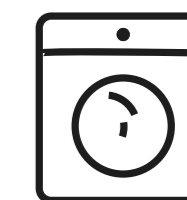
5 Y 1½ BAÑOS



4 CAJONES



TERRAZA



ÁREA DE LAVADO



COCINA



PUERTA PLATA



ESTANCIA | RECÁMARA

PUERTA PLATA



RECÁMARA | BAÑO



PUERTA PLATA



CLÓSET | TERRAZA



PUERTA PLATA



PUERTA PLATA

VIVE CON ESTILO Y COMODIDAD EN UNA DE LAS ZONAS MÁS EXCLUSIVAS DE ZAPOPAN! CASA EN VENTA EN EL FRACCIONAMIENTO PUERTA PLATA

DESCUBRE ESTA ESPECTACULAR RESIDENCIA DISEÑADA PARA BRINDARTE CONFORT, AMPLITUD Y UNA VIDA DE PRIMER NIVEL. UBICADA EN UN FRACCIONAMIENTO RESIDENCIAL DE ALTA PLUSVALÍA, CON DOBLE ACCESO (POR AV. UNIVERSIDAD Y AV. ROYAL COUNTRY), Y CON CONEXIÓN DIRECTA A LAS PRINCIPALES VÍAS COMO AV. PATRIA, AV. JUAN PALOMAR Y ARIAS



INFORMES

(33) 3304 2684
WWW.COLUMNAREALESTATE.COM

¡CONTÁCTANOS!

HOLA@COLUMNAREALESTATE.COM
ZAPOPAN, MÉXICO



IG @COLUMNAREALESTATE



FB COLUMNAREALESTATE