

COUNTRY CLUB | ENALTA 5
[DEPA EN VENTA]



COLUMNA [Real Estate Agency]

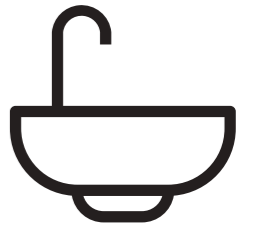
NEW LISTING
COLUMNA



DEPA
EN VENTA
ENALTA 5

139 M² (DE CONSTRUCCIÓN)

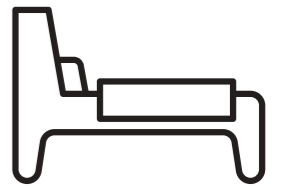
\$9,700,000 (PROPIEDAD EN VENTA)



2 Y 1/2 BAÑOS



2 CAJONES



2 RECÁMARAS



TERRAZA



ÁREA DE LAVADO



COCINA



ENALTA



INTERIOR / TERRAZA

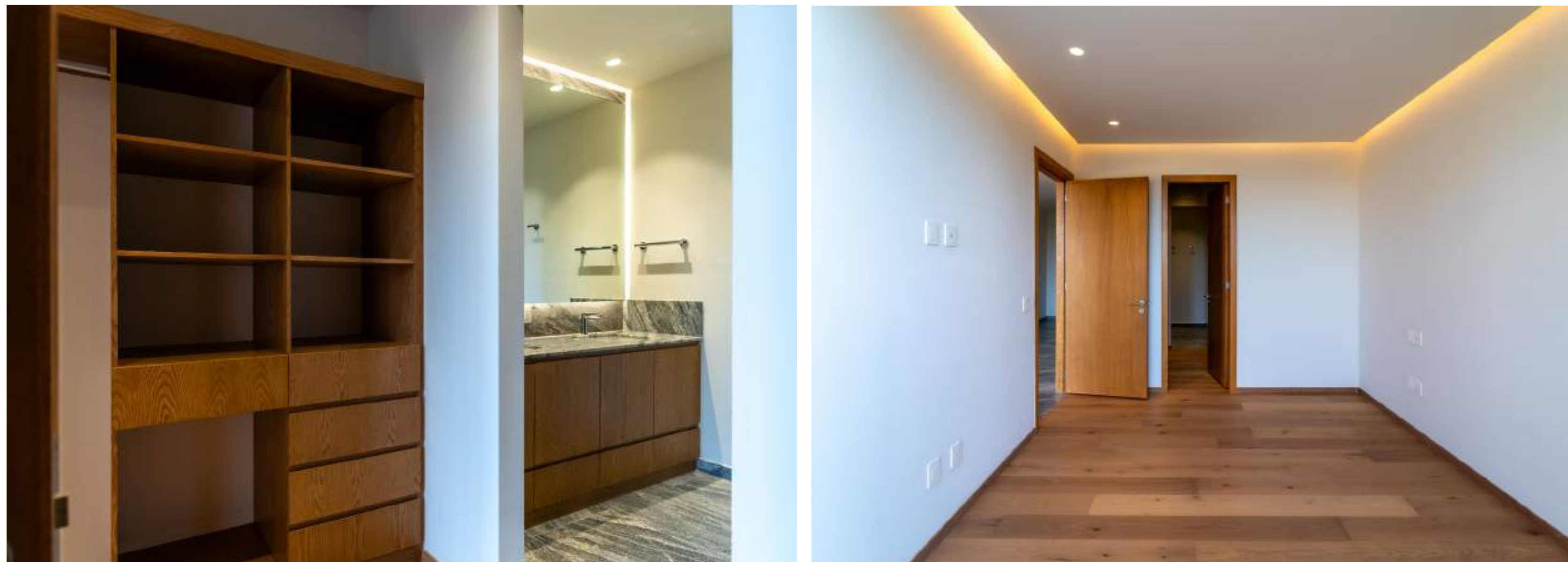
ENALTA



RECÁMARA



ENALTA



WALK IN CLOSET

ENALTA



BAÑO / WALK IN CLOSET



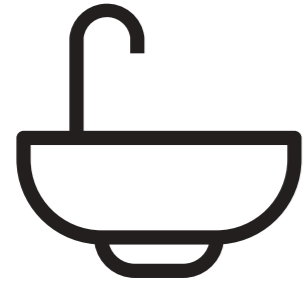
EXTERIOR

ENALTA



ENALTA

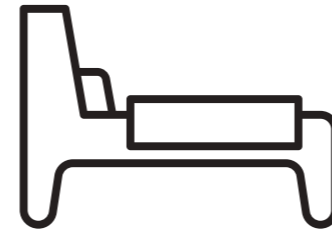
ENALTA ES UNA TORRE CON EXCELENTE UBICACIÓN UBICADA EN LA CALLE PRINCIPAL DEL COUNTRY CLUB, MAR EGEO. ESTA TORRE ES NUEVA Y EL DEPARTAMENTO ES A ESTRENAR. LA TORRE CUENTA CON ÚNICAMENTE 13 DEPARTAMENTOS LO CUAL LO HACE SUPER EXCLUSIVO Y SU VISTA ES HACIA EL CAMPO DE GOLF COUNTRY CLUB. VALE TOTALMENTE CONOCER ESTE DEPARTAMENTO Y VIVIR EN LAS ZONAS MÁS EXCLUSIVAS DE GUADALAJARA.



2 Y 1 1/2 BAÑOS



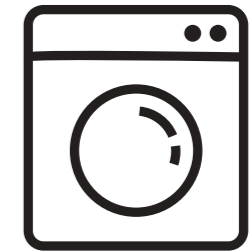
2 CAJONES



2 RECÁMARAS



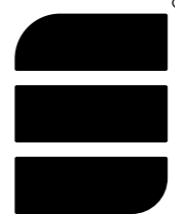
TERRAZA



ÁREA DE LAVADO

MÁS INFORMACIÓN

EL DEPARTAMENTO TIENE 2 ENTRADAS UNA DE SERVICIO Y OTRA DIRECTA DEL ESTACIONAMIENTO ENTRAS DIRECTAMENTE EN EL ELEVADOR AL DEPARTAMENTO. TIENE UN ÁREA SOCIAL JUNTO CON LA COCINA QUE SE EXTIENDE A UN BALCÓN/TERRAZA CON VISTA AL COUNTRY CLUB. CUENTA CON 2 RÉCAMARAS LA PRINCIPAL CON UN CLOSET SUPER AMPLIO CON LOS MEJORES ACABADOS DE ENCINO AMERICANO Y LA RECÁMARA SECUNDARIA CON VISTA A COPAS DE LOS ÁRBOLES.



INFORMES

(33) 3304 2684
WWW.COLUMNAREALESTATE.COM

¡CONTÁCTANOS!

HOLA@COLUMNAREALESTATE.COM
ZAPOPAN, MÉXICO



IG @COLUMNAREALESTATE



FB COLUMNAREALESTATE