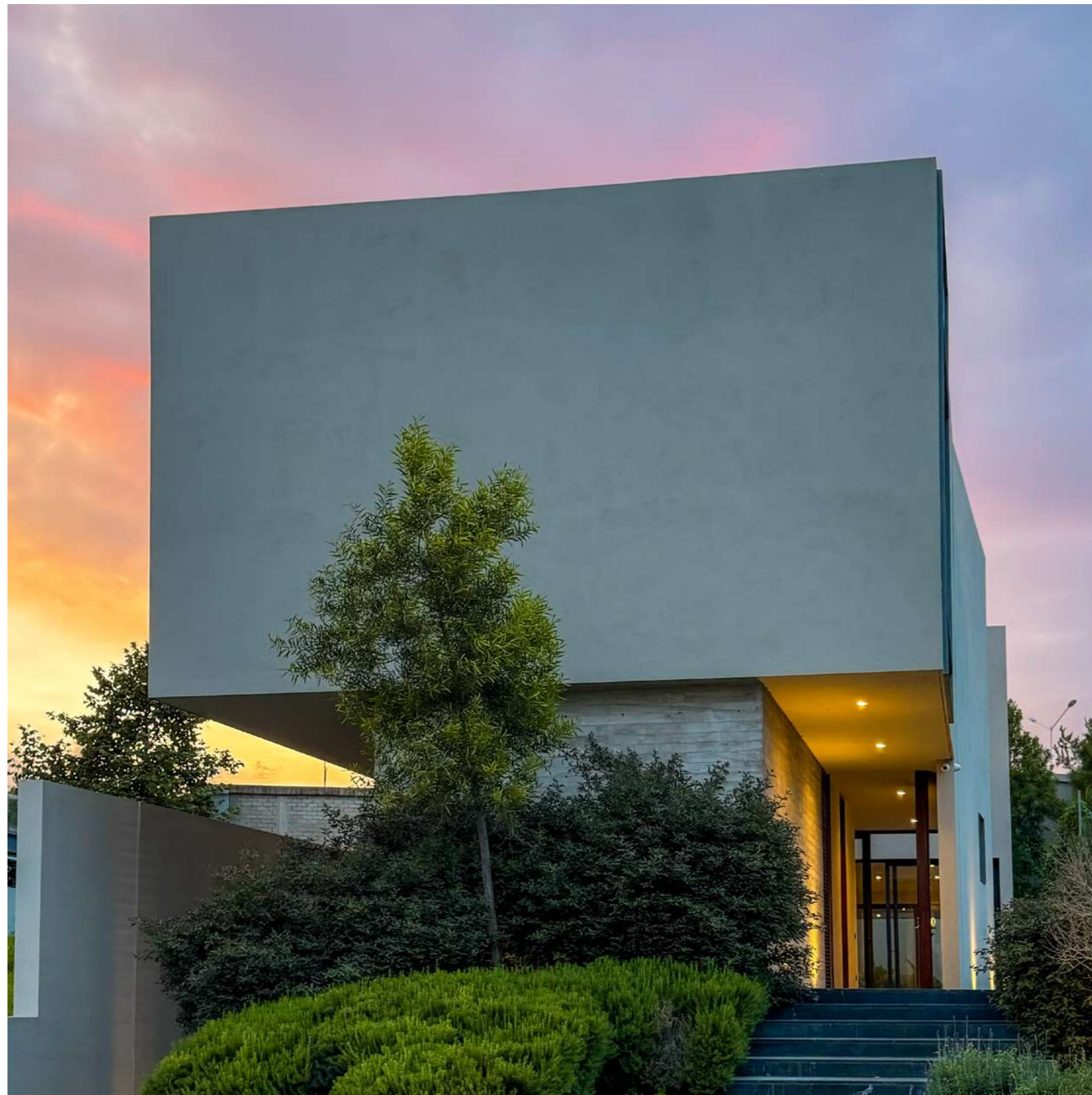


ROYAL COUNTRY | **ABADÍA**
[CASA 96]



COLUMNA [Real Estate Agency]

NEW LISTING
COLUMNA



RESIDENCIA
EN VENTA
ABADÍA

PROYECTO ARQUITECTÓNICO
POR **ARQ. ELÍAS RIZO**

480 M² (DE TERRENO)

600 M² (DE CONSTRUCCIÓN)

COLINDA CON BARRANCA ÁREA VERDE
ARBOLADA (DE 600 M2)

4 NIVELES: SÓTANO, 2 PLANTAS Y ROOF GARDEN

ALTURA LIBRE DE 3 METROS EN PLANTAS

\$34,900,000.00 (PROPIEDAD EN VENTA)



CARACTERÍSTICAS GENERALES

- CASA CON ACABADOS DE LUJO
- UBICADA EN FRACCIONAMIENTO DE ALTA PLUSVALÍA
- PISOS DE GRANITO Y MADERA
- ESCALERAS DE MADERA
- BAÑOS DE MÁRMOL
- VENTANAS DE PVC CON DOBLE VIDRIO EN SEGUNDO PISO
- PANELES SOLARES Y CALENTADOR SOLAR
- CISTERNA DE AGUA PLUVIAL
- SISTEMA DE FILTRACIÓN DE AGUA PARA TODA LA CASA
- SISTEMA CABLEADO DE INTERNET Y ANTENAS
- CÁMARAS CCTV
- AIRE ACONDICIONADO EN RECÁMARAS Y FAMILY ROOM
- RIEGO AUTOMÁTICO EN ÁREAS VERDES

2024 ©

COLUMNNA [*Real Estate Agency*]

ABADÍA RESIDENCIA



TERRAZA

ABADÍA



SÓTANO

- COCHERA EN SÓTANO CON ESPACIO PARA 4 – 6 AUTOMÓVILES
- ÁREA PARA BASURA Y HERRAMIENTAS
- INGRESO CON RECIBIDOR Y CUARTO ELÉCTRICO (SISTEMAS)
- SISTEMA DE FILTRACIÓN DE AGUA CON VÁLVULAS AUTOMÁTICAS: SON 3 TANQUES (LECHO PROFUNDO, CARBÓN ACTIVADO Y SUAVIZADOR) PARA EL SANEAMIENTO DEL AGUA DE LA CASA
- CISTERNA DE AGUA, CISTERNA PLUVIAL Y CISTERNA DE RIEGO





PLANTA BAJA

- INGRESO PRINCIPAL
- MEDIO BAÑO
- CLOSET
- ÁREA DE SERVICIO SEPARADA (CUARTO DE LAVADO CON PATIO Y RECÁMARA DE SERVICIO CON BAÑO COMPLETO Y CLOSET)
- PATIO CENTRAL CON FUENTE Y MACETAS DE PIEDRA
- ÁREA DE SALA Y COMEDOR
- COCINA INTEGRAL CON DESAYUNADOR Y DESPENSA
- AMPLIA TERRAZA EN JARDÍN CON ÁREA PARA COMEDOR Y SALA
- JARDÍN CON ACCESO A CAÑADA DEL CONDOMINIO, ÁREA VERDE ARBOLADA DE 600 M2 Y ÁREA DE JARDÍN CON JUEGOS.



SALA/COMEDOR



ABADÍA



TERRAZA/COCINA



ABADÍA



COCINA

- COCINA INTEGRAL BLANCO TERMOFORMADO Y MADERA, CON CAJONES DE CIERRE LENTO
- CUBIERTAS Y RESPALDO DE PIEDRA SITERIZADA COLOR OPERA
- DESAYUNADOR PARA 6 PERSONAS
- REFRIGERADOR Y CONGELADOR ELECTROLUX ICON
- MICROONDAS EMPOTRADO
- HORNO ELECTRICO
- PARRILLA Y CAMPANA
- LAVAVAJILLAS
- TRITURADOR EN TARJA
- DE ACCESORIOS INCLUYE CANASTILLA PARA ESPECIES Y 2 PARES DE BOTES BASURA EXTRAIBLES
- CUARTO DE DESPENSA



COCINA



ABADÍA



ÁREA DE SERVICIO

- ÁREA DE LAVADO CON MUEBLE DE INTERIORES MELAMINICOS
- HIDROPELENTES COLOR BLANCO
- INCLUYE CESTOS EXTRAÍBLES PARA LAVANDERÍA, TABLA DE PLANCHAR CONFORTI, CUBIERTA DE GRANITO
- LAVADERO DE GRANITO
- SALIDAS PARA LAVADORA Y SECADORA DE CARGA FRONTAL
- PATIO DE SERVICIO CON TENDEDERO Y BOILER



RECÁMARA DE SERVICIO

- RECÁMARA MUY AMPLIA EN PLANTA BAJA
- AIRE ACONDICIONADO
- CLOSET Y BAÑO COMPLETO
- MISMOS ACABADOS





PLANTA ALTA

- RECÁMARA PRINCIPAL
- FAMILY ROOM
- 2 RECÁMARAS SECUNDARIAS
- ESTUDIO (O 4TA RECÁMARA)
- CLOSET DE BLANCOS Y AREA DE LIMPIEZA CON TARJA.
- VISTAS A PATIO CENTRAL Y BARRANCA ARBOLADA.
- ESCALERA A ROOF GARDEN





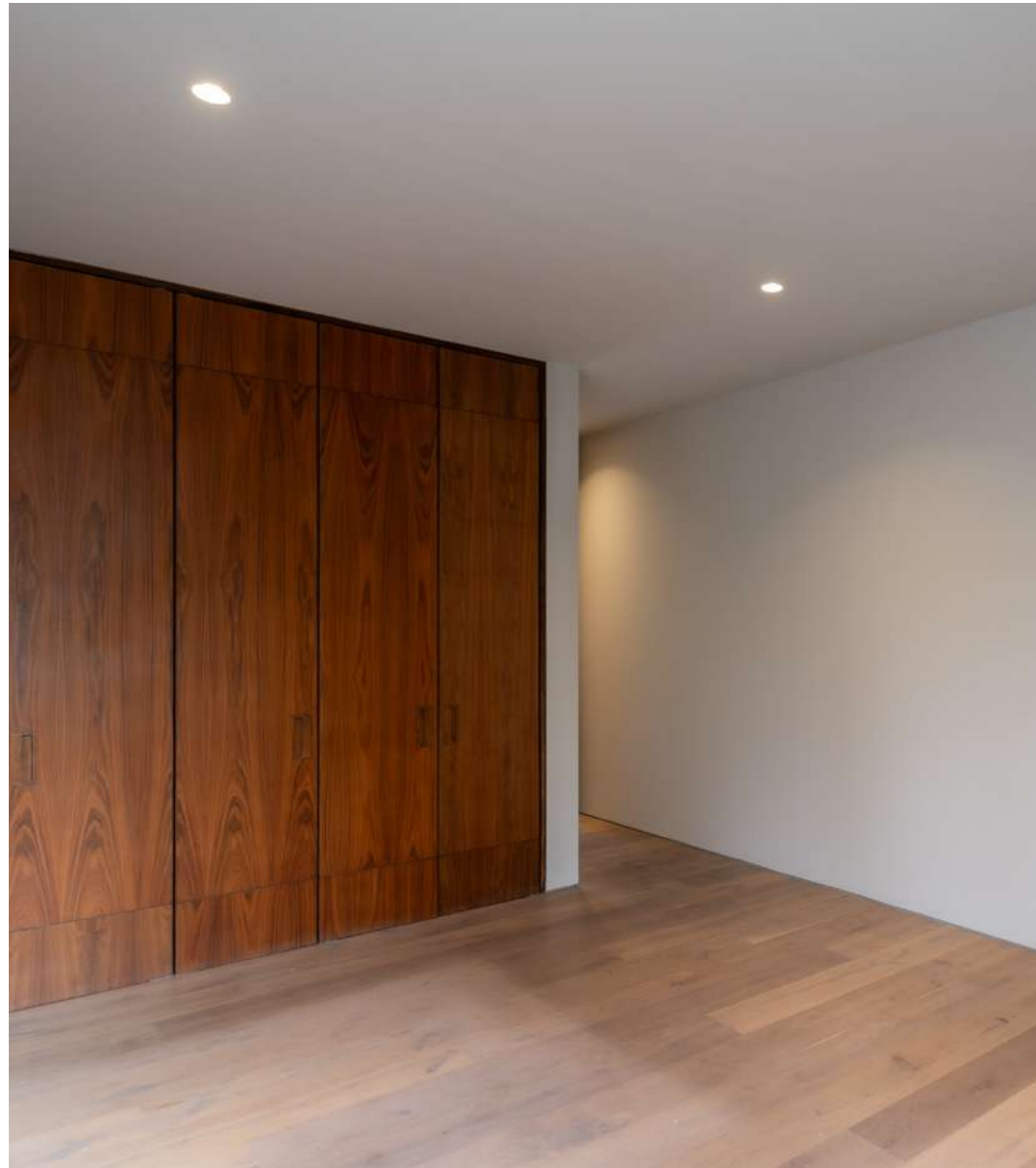
RECÁMARA PRINCIPAL

- RECÁMARA DE 30 M2
- AIRE ACONDICIONADO,
- CORTINAS BLACK OUT Y MOSQUITERO ENROLLABLE.
- MUEBLE LIBRERO CON ESCRITORIO EMPOTRADO DE MADERA
- VISTA A CAÑADA VERDE.



BAÑO PRINCIPAL / WALK-IN CLOSET

ABADÍA



RECÁMARA SECUNDARIA 1

- RECAMARA DE 25 M2
- CLOSET MADERA
- BAÑO COMPLETO CON TINA-REGADERA
- CORTINAS BLACK OUT
- MOSQUITEROS ENROLLABLES
- AIRE ACONDICIONADO



RECÁMARA SECUNDARIA 2

- RECÁMARA DE 25 M2
- CLOSET MADERA
- BAÑO COMPLETO CON REGADERA
- CORTINAS BLACK OUT
- MOSQUITEROS ENROLLABLES
- AIRE ACONDICIONADO





ROOF GARDEN

- 200 M2 DE ROOF GARDEN CON VISTA A ZONA ANDARES Y BARRANCA ARBOLADA
- PANELES SOLARES
- CALENTADOR DE AGUA SOLAR



TERRAZA



ABADÍA



TERRAZA / JARDÍN



ABADÍA

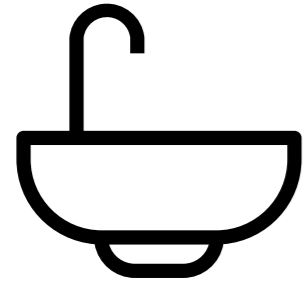


ABADÍA

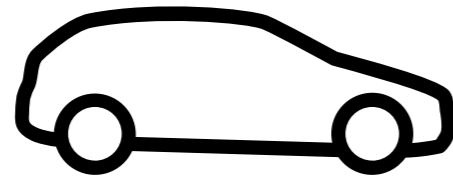
HERMOSA RESIDENCIA CON AMPLIOS ESPACIOS Y LUJOSOS TERMINADOS IDEAL PARA UNA FAMILIA GRANDE EN UNA DE LAS MEJORES ZONAS DE LA CIUDAD.

2024 ©

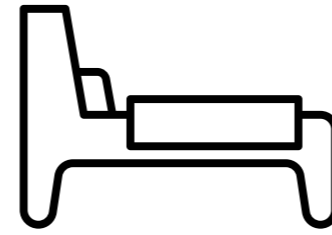
COLUMNNA [*Real Estate Agency*]



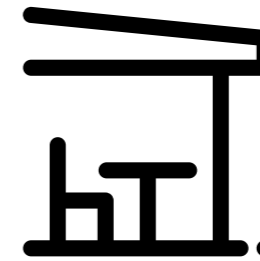
4 Y 1 1/2 BAÑOS



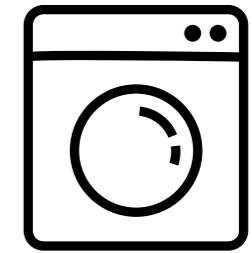
6 CAJONES



3 RECÁMARAS



TERRAZA



ÁREA DE LAVADO

ABADÍA



INFORMES

(33) 3304 2684
WWW.COLUMNAREALESTATE.COM

¡CONTÁCTANOS!

HOLA@COLUMNAREALESTATE.COM
ZAPOPAN, MÉXICO



IG @COLUMNAREALESTATE



FB COLUMNAREALESTATE